



LA APLICACIÓN SUPERVISIÓN & MANTENIMIENTO

LRQA
CERTIFIED
ISO 9001



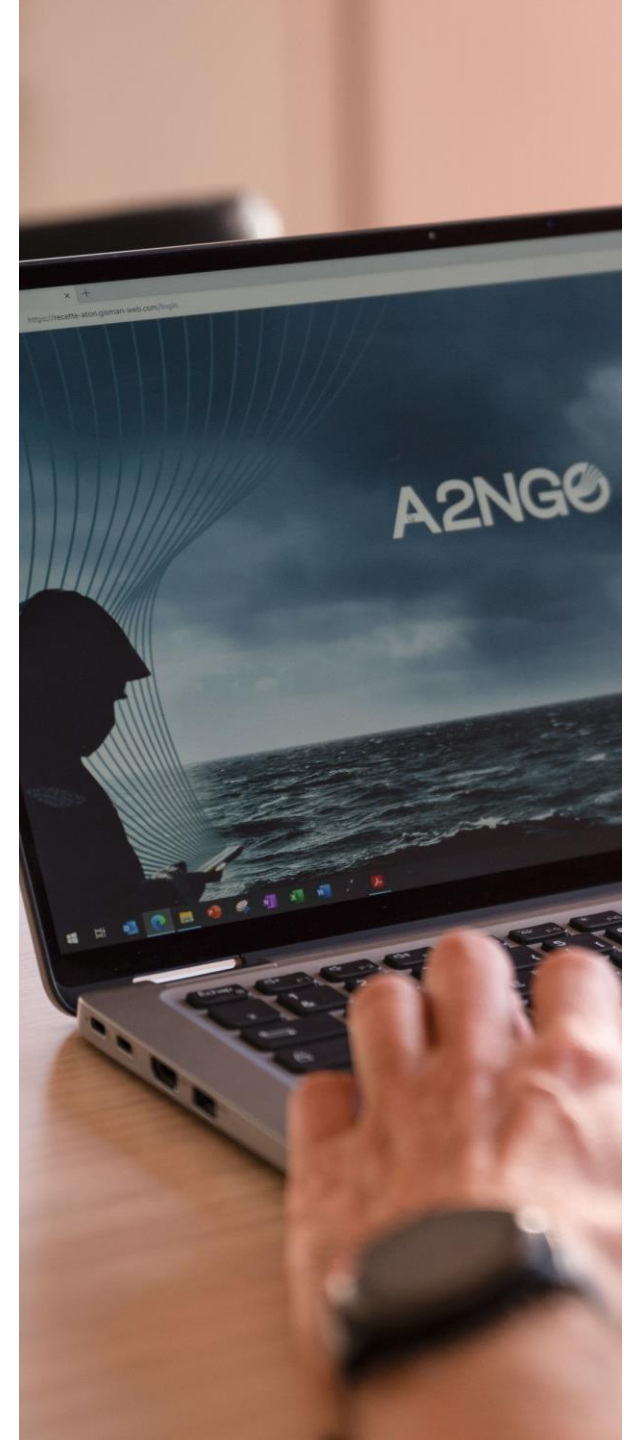


A2NGO
MANTENGA EL
CONTROL!

La conectividad para mejorar su experiencia de usuario

A2NGO

- El sistema A2NGO recoge las informaciones sobre el funcionamiento y la ubicación de la linterna,
- La linterna equipada del sistema A2NGO transmite estas informaciones, en un formato que pueda visualizarse, al portal web dedicado de GISMAN, capaz de almacenar estos datos,
- La linterna equipada del sistema A2NGO activa las alarmas si las informaciones capturadas le necesitan,
- El red de comunicación es de tipo M2M (máquina a máquina),
- La transmisión y almacenamiento de datos en el servidor GISMAN son ciberseguros.





A2NGO
MANTENGA EL
CONTROL!

2 FUNCIONES ACCESIBLES
A TRAVÉS DE NUESTRO PORTAL WEB
CIBERSEGURO

A2NGO

- ● **APPLICACIÓN DE SUPERVISIÓN**
Mando a distancia, en tiempo real y a menor coste
su sistema de Ayudas a la Navegación (AtoN)

- ● **APPLICACIÓN DE MANTENIMIENTO**
Optimizar la disponibilidad de su sistema AtoN por
una gestión centralizada del mantenimiento de su
sistema de balizamiento

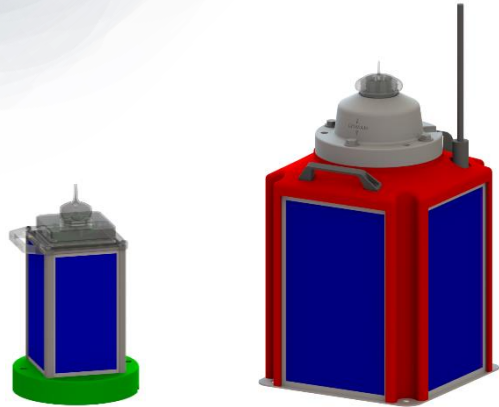




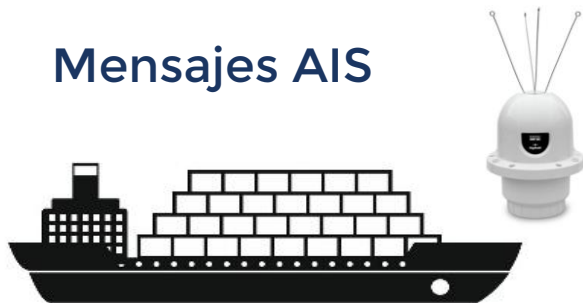
A2NGO
SUPERVISIÓN

A2NGO Supervisión

Linternas Conectadas



Mensajes AIS



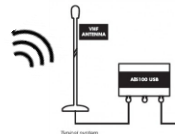
Sistemas de Comunicación



BLUETOOTH



SAT / GSM / SIGFOX



A2NGO AIS RELAY

Servidor WEB



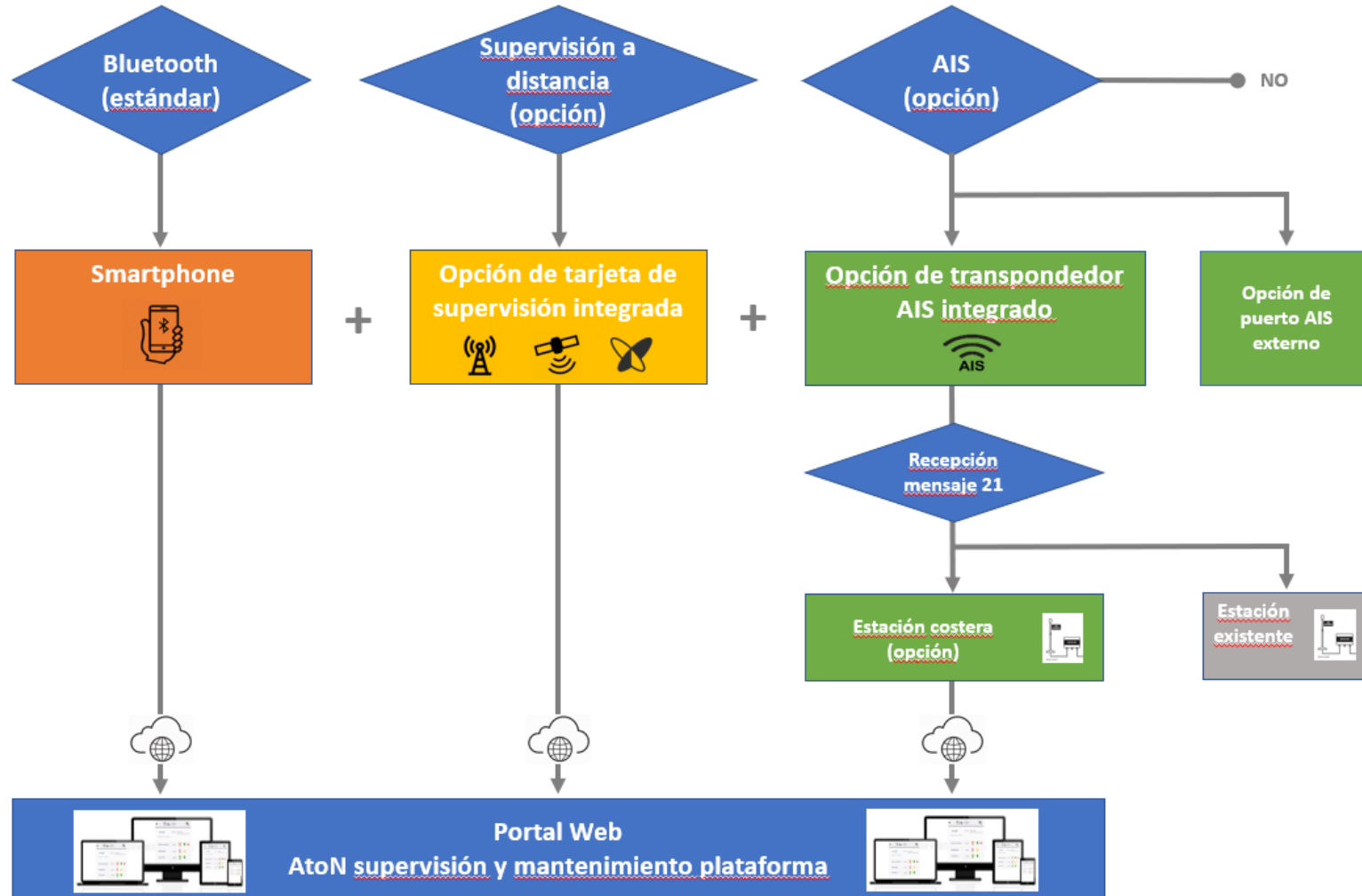
PORTAL WEB
GISMAN



- ✓ ESTADO ATON
- ✓ ALARMAS (FALLO DE LA LINTERNA / ROTURA DEL TREN DE FONDEO)
- ✓ SEGUIMIENTO DEL TRÁFICO MARÍTIMO (CON AIS)

A2NGO SUPERVISIÓN

3 Medios de Comunicación

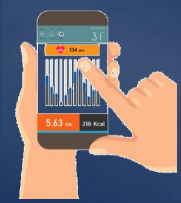


A2NGO SUPERVISIÓN

por GISMAN
BLUETOOTH®

Supervisión en sitio



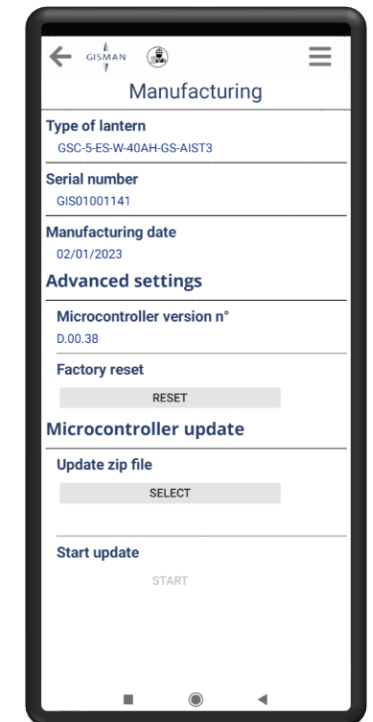
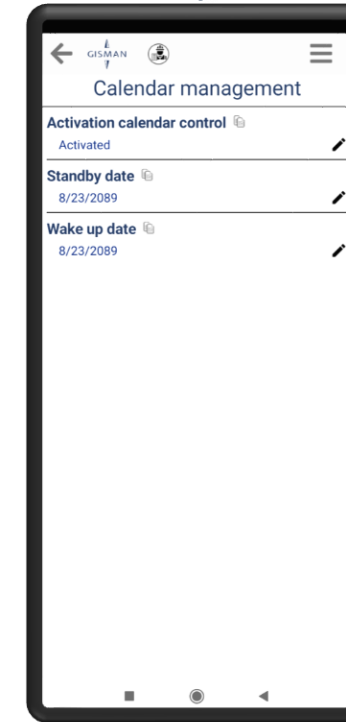
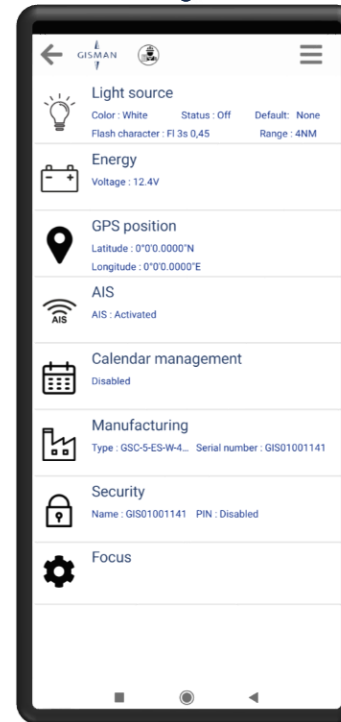
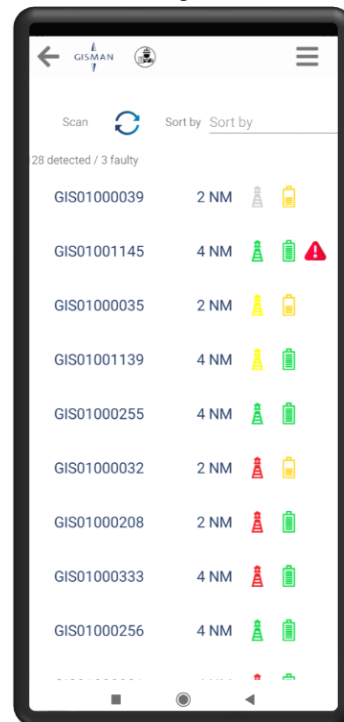


GISMAN
Bluetooth®

AZNGO SUPERVISIÓN por Gisman bluetooth®

Acceso y registro de los parámetros de la linterna in situ.

disponible en francés, inglés, español y portugués





AZNGO SUPERVISIÓN *por satélite, gsm o Sigfox*

Acceso remoto,

Alarmas en tiempo real



3 MÓDULOS COMUNICANTES DE SU ELECCIÓN

Satélite (IRIDIUM)



GSM (Carta SIM)



SIGFOX (IoT si cobertura disponible)



ACCESO SEGURO VIA 1 PORTAL WEB DEDICADO

Estado en tiempo real y historia de operación de las linternas

Sistema ciberseguro



EXPERIENCIA USUARIO FACILITADA

Multiusuario

Multiproductos

Multisitio

A2NGO SUPERVISIÓN *por transpondedor AIS (VHF)* *Tipo 1 o tipo 3*

Parametros linterna y tráfico en tiempo real

Alarmas en tiempo real



**EL INTERCAMBIO DE DATOS POR UN
TRANSPONDEDOR AIS SE BASA EN LOS MENSAJES
BIEN DEFINIDOS**

Mensaje 21 usado para la identificación y la ubicación de la Ayuda a la Navegación y le statut (on/off) du feu

Mensaje 6 usado para la supervisión a distancia de una Ayuda a la Navegación



**LA ESTACIÓN A2NGO AIS RELAY ES UNA
SOLUCIÓN INTUITIVA PARA RECIBIR Y ENVIAR
DATOS RECIBIDOS DEL AIS**

PC/Servidor con antena VHF

Conectada en la Web (WIFI o LAN)

Recibe, encapsular y transmitir al servidor web GISMAN los mensajes AIS recibidos bajo cobertura VHF



**Portal WEB A2NGO CON FUNCIONES
RECORD & REPLAY**

Ver los datos AIS






Regístrese los datos AIS

Ver de nuevo los datos AIS

A2NGO SUPERVISIÓN

Matriz de las soluciones disponibles

INFORMACIONES LINTERNAS & AIS
 Y
 ALARMAS EN TIEMPO REAL

		Red de comunicación	Frecuencia de recepción	Coste	Profundidad de los datos
	Bluetooth	A través de Internet desde un smartphone	Depues de cada visita	0	+++
	Satélite	Red de satélites IRIDIUM	1 à 2 veces por día	++	++
	GSM	Red móvil local (Nécessite la carte SIM DATA)	1 à 2 veces por día	+++	++
	Sigfox	Red SigFox	1 à 2 veces por día	+	+
	AIS	A través de VHF (Requiere un relé AIS A2NGO)	Cada 3 minutos	0	+

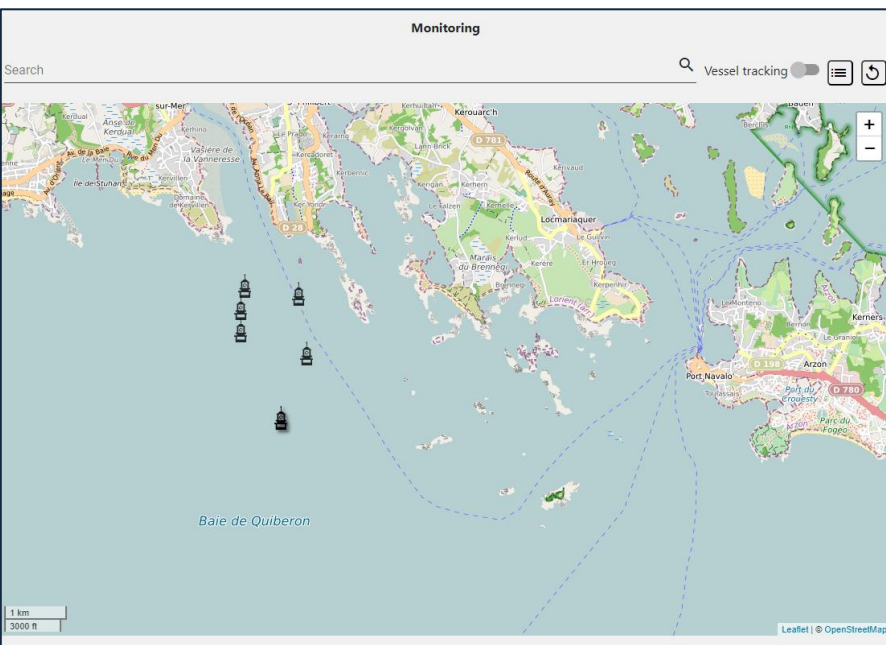
A2NGO SUPERVISIÓN

MATRIZ DE LOS DATOS DISPONIBLES

Monitoring datos	BLUETOOTH	SAT	GSM	SFOX	AIS
Modo de funcionamiento	X	X	X	X	
Fonción de gestión de la autonomía activada	X	X	X	X	
Estado de la fuente de luz	X	X	X	X	X
Fallo de la fuente de luz	X	X	X	X	X
Fallo de carga	X	X	X	X	
Défaut de posición	X	X	X	X	
Tensión de la batería	X	X	X	X	X
Coordenadas GPS	X	X	X	X	X
Coordenadas GPS de referencia	X	X	X		
Radio fuera de posición	X	X	X		X
Último pasaje del día a la noche y de la noche al día	X	X	X		
Alcance/intensidad nocturna	X	X	X		
Carácter de flash programado - noche	X	X	X		
Duración del día/intensidad	X	X	X		
Carácter de flash programado - día	X	X	X		
Gestión del calendario activada	X	X	X		
Fecha de despertar	X	X	X		
Fecha de espera	X	X	X		

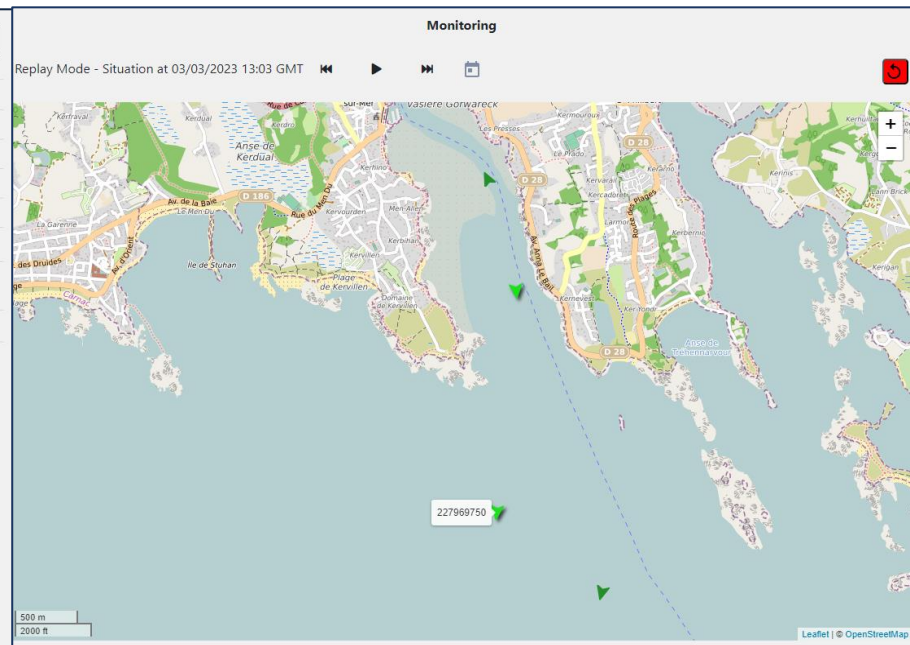
A2NGO SUPERVISIÓN

Visualización de los datos en el portal web GISMAN



FAIRWAY			
Status	Details	AtoN	Maintenance
Type	AtoN		
Serial No.	01000210		
Color			
State	Normal operation		
Mode	Standby		
Battery status	6.6 V, charge OK		
Position	Lat 47°32'26.33"N Long 3°0'24.16"W		
Monitoring	GSM		
Photo			

SUPERVISIÓN AtoN



227969750	
Status	Details
Type	Navire
Position	Lat 47°33'23.24"N Long 3°0'53.48"W
Direction	185°
Speed	4.5 Knots
Status	Not defined
Date / time ascent	03/03/2023 13:03:00 GMT
Ascent by	GISMAN WatchAtoN

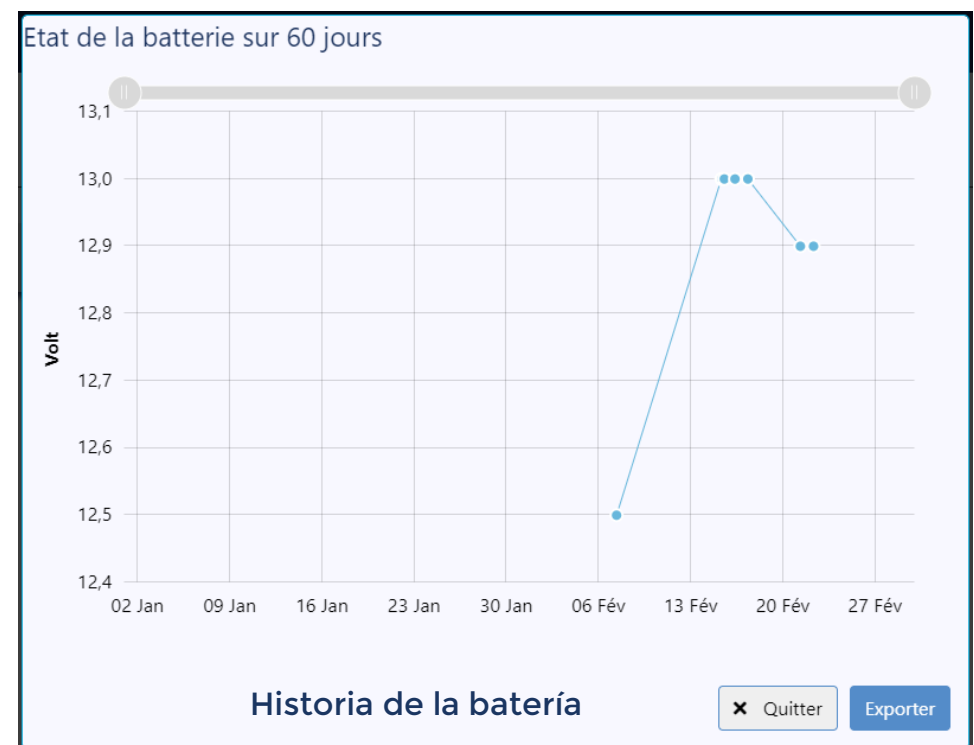
TRÁFICO BUQUES (AIS)

A2NGO SUPERVISIÓN

Visualización de los datos en el portal web GISMAN

The image shows two side-by-side screenshots of the GISMAN web portal. The left screenshot displays the 'Details' tab for a device named 'FAIRWAY'. It lists various parameters such as 'Light signal' (Color: Red, Mode: Standby, Status: Off), 'Night flashing character' (54 - Fl 3s 0,45 - 15%), 'Day flashing character' (54 - Fl 3s 0,45 - 15%), 'Offset synchro' (0 s), 'Night range' (2 Nm), 'Day range' (0,1 Nm), 'Measured current' (0 A), 'Temperature' (22 °C), 'Thermal management: intensity' (100 %), 'Min. temp. over 24h' (22 °C), 'Max. temp. over 24h' (22 °C), 'Average temp. over 24h' (22 °C), and 'Power management' (100 %). The right screenshot shows the 'AtoN' tab for the same device, providing information like 'Commissioned on' (02/01/2023), 'Latitude' (47°32'26.33"N), 'Longitude' (3°0'24.16"W), and 'Availability rate' (---). It also lists 'Support' (Product: ---, Type: Bouée Acier, Remark: No product reference), 'Light signal' (Product: GSC-5-MONIT, Type: Self-contained Lantern, Serial No.: 01000210, Commissioning: 09/01/2023), and 'Monitoring module' (Product: GSC-5-MONIT, Type: Self-contained Lantern, Serial No.: 01000210, Monitoring type: Cellular - GSM).

Datos descargados por AtoN



Historia de la batería



A2NGO
MANTENIMIENTO

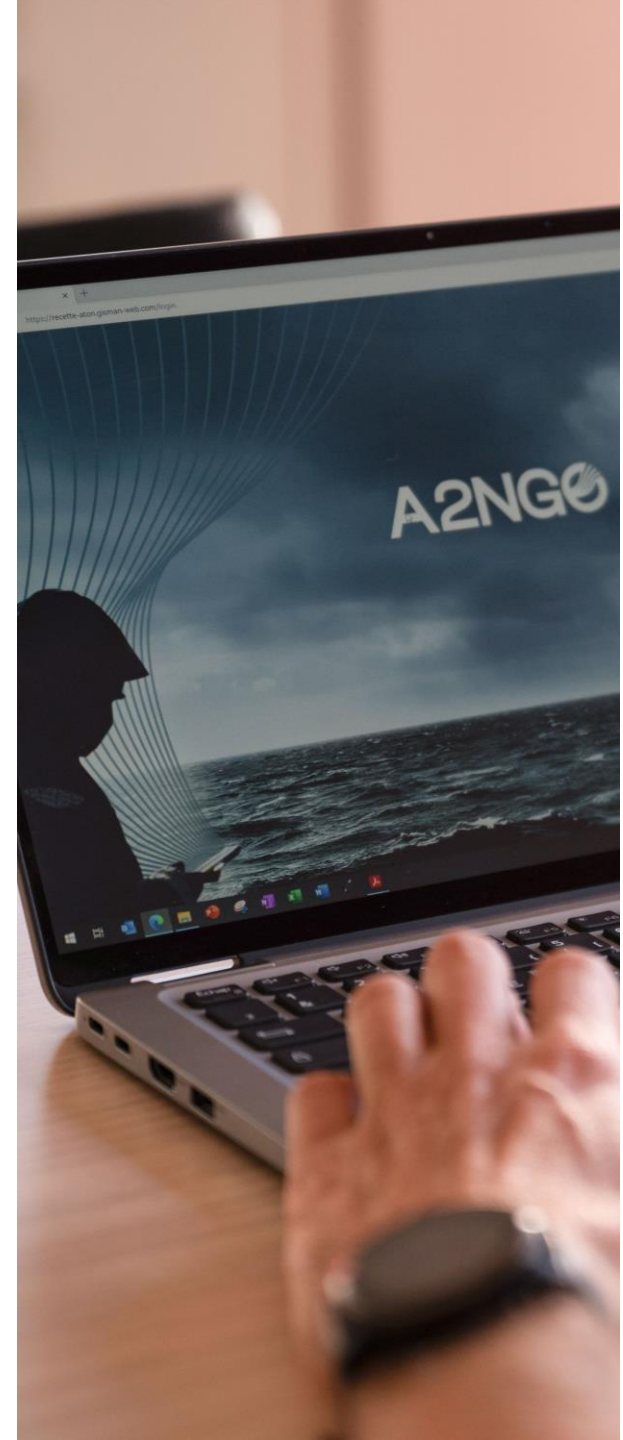


A2NGO
MANTENGA EL
CONTROL!

Una plataforma de gestión del mantenimiento
para una tasa de servicio de los AtoN optimizada

A2NGO

- **OBJECTIVOS DE LA PLATAFORMA**
 - Garantir una tasa de disponibilidad de los equipamientos conforme a las recomendaciones de la IALA**
 - Reducir los costes de mantenimiento**
- **CARACTERÍSTICAS PRINCIPALES**
 - Planificar et gestionar sus operaciones de mantenimiento preventivo et correctivo**
 - Gestionar sus piezas de recambios y sus recursos humanos**
 - Gestionar sus AtoN con independencia del fabricante**
 - Interfaz la aplicación Mantenimiento y Supervisión**





A2NGO

SOLICITE UNA DEMOSTRACIÓN



Póngase en contacto con

Vincent ROGET

Director AtoN

+33 (0) 2 97 29 41 21

vincent.roget@gisman.fr

