

# COFFRE D'AMARRAGE

## MB-1250



MB-1250-D-12T

**Diamètre: 1,25 m**

**Volume: 0,4 m<sup>3</sup>**

**Plaisance et portuaire**

*Un coffre d'amarrage avec des flotteurs en polyéthylène nécessite moins de maintenance, moins de moyens logistiques et de levage que les modèles en acier, et a une durée de vie supérieure.*

- 2 modules de flotteurs en polyéthylène basse densité teinté dans la masse, un matériau entièrement recyclable qui ne nécessite pas de traitement anti-fouling
- Structure centrale en acier galvanisé avec systèmes de protection anti-corrosion approuvés (galvanisation, peinture, anodes)
- Conçu par GISMAN selon les exigences requises (conditions de site, type de bateaux...) et calculs d'ancrage et de mouillage conformes aux standards internationaux (DNV et API RP 2SK)

### DIAMÈTRE FLOTTEUR 1,25 m

Volume: 0,4 m<sup>3</sup>

### AUTRES CARACTÉRISTIQUES TECHNIQUES

#### Flottabilité nette (L)

320

#### Tirant d'eau (m)

0,4

#### Coef. d'enfoncement (kg/cm)

12,6

#### Hauteur totale (m)

1,12

#### CMU (tonnes)

5,5 à 15

#### Configurations

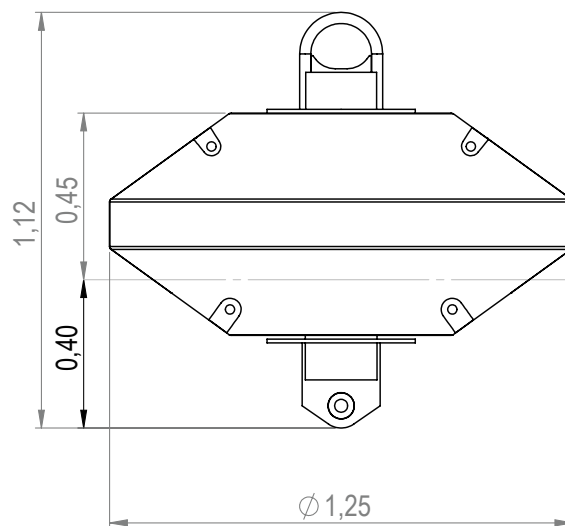
«D»-link, «S»-Shakle,  
«CT» Chain Through ou «T»-Static T.

### OPTIONS

Moussage Polystyrène Haute Densité (EPS) ou Polyuréthane (PU)

Bandes rétro-réfléchissantes

Identification/Marquage avec stickers longue durée



MB-1250-D-12T