

▲  
GISMAN  
▼

# LA GAMME FEUX

LRQA  
CERTIFIED  
ISO 9001



# SOMMAIRE

1

## INTRODUCTION

- Conception
- Gamme

2

## FEUX COMPACTS SOLAIRES

- GSC-3
- GSC-5-SS
- GSC-5-MS
- GSC-5-ES
- GSC-7-SS
- GSC-7-MS
- GSC-8

3

## FEUX D'HORIZON

- GSA-5
- GSA-8
- GML

4

## APPLICATIFS

- Calculateur solaire
- *GISMAN Bluetooth®*
- A2NGO

# PRINCIPES DE CONCEPTION

Système Lumineux  
Gestion du feu  
Energie  
Certification et Tests

## -- ● SYSTÈME LUMINEUX

Caractérisation interne des performances électriques, thermiques et optiques  
Conforme aux exigences AISM E200 (Colorimétrie, Allard...)  
LED haute performances  
Gestion thermique des LED

## -- ● GESTION DU FEU

Connectivité Bluetooth® de série  
Paramétrage par TVIR  
369 + 1 rythme personnalisable  
Offset synchronisation

## -- ● ÉNERGIE

Panneaux monocristallins haute performance  
Chargeur MPPT  
Fonction de gestion de l'autonomie

## -- ● CERTIFICATION ET TESTS

Vibrations et chocs MIL STD 202G  
Brouillard Salin et chocs thermiques IEC 60945  
Étanchéité IP68-IEC 60529  
CE Directive 2014/53/UE  
Cybersécurité NIST 800



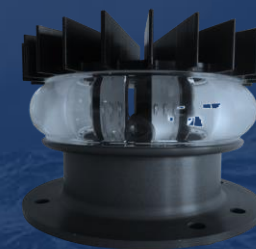
# GAMME FEUX

(conçue et fabriquée  
par GISMAN en France)

● FEUX COMPACTS SOLAIRES



● FEUX D'HORIZON



● APPLICATIFS



# FEUX COMPACTS SOLAIRES

Autonomes  
Portées de 1 à 10 MN

● GSC-3



● GSC-5-SS & MS



● GSC-5-ES



● GSC-7-SS & MS



● GSC-8





GISMAN  
Bluetooth®

GSC-3

Jusqu'à 5 MN

ÉCONOMIQUE  
ET  
PERFORMANT

Portée en MN @T=0.74	2 à 5 MN en fonction des couleurs
Divergence verticale	> 7° @50% et 20° @10%
Générateur Solaire	5,6W & 4Ah (SS) / 8Ah (MS)
Poids	1,6kg (SS-4AH) / 2,3kg (MS-8AH)
Connectivité	GISMAN Bluetooth®
Charge Port	Inclus
Options	GPS, Switch





GISMAN  
Bluetooth®

GSC-5-SS

Jusqu'à 6 MN+

POLYVALENT  
ET  
CONNECTÉ

Portée en MN @T=0.74	2 à 6 MN+ en fonction des couleurs
Divergence verticale	> 7° @50% et 20° @10%
Générateur Solaire	16W & 12Ah
Poids	6,7kg
Connectivité	GISMAN Bluetooth® Module A2NGO (SAT/GSM/SIGFOX)
Options	GPS, Charge Port, Switch, Sortie AL/ ALAIS



Satellite



GSM



SIGFOX



GISMAN  
Bluetooth®

GSC-5-MS  
Jusqu'à 6 MN+

CAPACITÉS  
AUGMENTÉES

Portée en MN @T=0.74	2 à 6 MN+ en fonction des couleurs
Divergence verticale	> 7° @50% et 20° @10%
Générateur Solaire	32W & 12Ah (MS-12AH) / 24Ah (MS-24AH)
Poids	8,9kg (MS-12AH) / 13kg (MS-24AH)
Connectivité	GISMAN Bluetooth® Module A2NGO (SAT/GSM/SIGFOX)
Options	GPS, Charge Port, Switch, Sortie AL/ ALAIS





GISMAN  
Bluetooth®

GSC-5-ES  
Jusqu'à 6 MN+

CONNECTÉ  
ET  
AIS INTÉGRÉ

Portée en MN @T=0.74	2 à 6 MN+ en fonction des couleurs
Divergence verticale	> 7° @50% et 20° @10%
Générateur Solaire	40W & 28Ah (ES-28AH) / 40Ah (ES-40AH)
Poids	24kg (ES-28AH) / 28,2kg (ES-40AH)
Connectivité	GISMAN Bluetooth® Module A2NGO (SAT/GSM/SIGFOX) Transpondeur AIS Type 1 / Type 3
Options	GPS, Charge Port, Sortie AL/ ALAIS Antenne VHF intégrée/déportée





GISMAN  
Bluetooth®

GSC-7-SS  
Jusqu'à 10 MN+

COMPACT  
ET  
PERFORMANT

Portée en MN @T=0.74	4 à 10 MN+ en fonction des couleurs
Divergence verticale	> 9° @50% ou 10° @50% (version 10D)
Générateur Solaire	16W & 12Ah
Poids	8,2kg
Connectivité	GISMAN Bluetooth® Module A2NGO (SAT/GSM/SIGFOX)
Options	GPS, Charge Port, Switch, Sortie AL/ ALAIS





GISMAN  
Bluetooth®

# GSC-7-MS

## Jusqu'à 10 MN+

# CAPACITÉS AUGMENTÉES

Portée en MN @T=0.74	4 à 10 MN+ en fonction des couleurs
Divergence verticale	> 9° @50% ou 10° @50% (version 10D)
Générateur Solaire	32W & 12Ah (MS-12AH) / 24Ah (MS-24AH)
Poids	10,4kg (MS-12AH) / 14,5kg (MS-24AH)
Connectivité	GISMAN Bluetooth® Module A2NGO (SAT/GSM/SIGFOX)
Options	GPS, Charge Port, Switch, Sortie AL/ ALAIS





GISMAN  
Bluetooth®

GSC-8

Jusqu'à 10 MN+

PERFORMANT  
ET  
CONNECTÉ

Portée en MN @T=0.74	4 à 10 MN+ en fonction des couleurs
Divergence verticale	> 9° @50% ou 10° @50% (version 10D)
Générateur Solaire	40W & 28Ah / 40Ah
Poids	24kg (28AH) / 28,3kg (40AH)
Connectivité	GISMAN Bluetooth® Module A2NGO (SAT/GSM/SIGFOX) Transpondeur AIS Type 1 / Type 3
Options	GPS, Charge Port, Sortie AL/ ALAIS Antenne VHF intégrée/déportée



# FEUX D'HORIZON

Alimentation Externe  
Portées jusqu'à 10 MN

-----● GSA-5



-----● GSA-8



-----● GML





GISMAN  
Bluetooth®

GSA-5

Jusqu'à 6 MN+

ÉCONOMIQUE

ET

FAIBLE CONSOMMATION



Portée en MN @T=0.74	2 à 6 MN+ en fonction des couleurs
Divergence verticale	> 7° @50%
Poids	0,6kg
Connectivité	GISMAN Bluetooth® Module A2NGO (SAT/GSM/SIGFOX)
Options	GPS, Sortie AL/ ALAIS





GISMAN  
Bluetooth®

GSA-8

Jusqu'à 10 MN+

PERFORMANT  
ET  
CONNECTÉ

Portée en MN @T=0.74	4 à 10 MN+ en fonction des couleurs
Divergence verticale	> 9° @50% ou 10° @50% (version 10D)
Poids	0,7kg
Connectivité	GISMAN Bluetooth® Module A2NGO (SAT/GSM/SIGFOX)
Options	GPS, Sortie AL/ ALAIS





GISMAN  
Bluetooth®

GML

Jusqu'à 17 NM+

HAUTE PERFORMANCE

ET

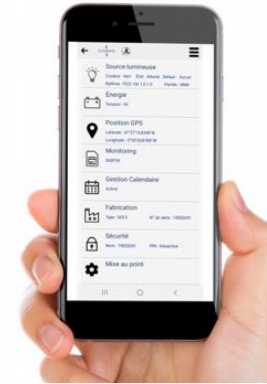
BASSE CONSOMMATION

Portée en MN @T=0.74	De 14,6NM (1 Tier) jusqu'à 17,2NM (3 Tiers) pour feu blanc
Couleurs	Rouge, Vert, Jaune (1 Tier) Blanc (1 Tier, 2 Tiers & 3 Tiers)
Divergence verticale	2,5° @ 50%
Poids	De 3,3kg (1 Tier) à 6,2kg (3 Tiers)
Connectivité	<i>GISMAN Bluetooth®</i> Module A2NGO (SAT/GSM/SIGFOX) Transpondeur AIS Type 1 / Type 3
Option	GPS, Sortie AL/ ALAIS



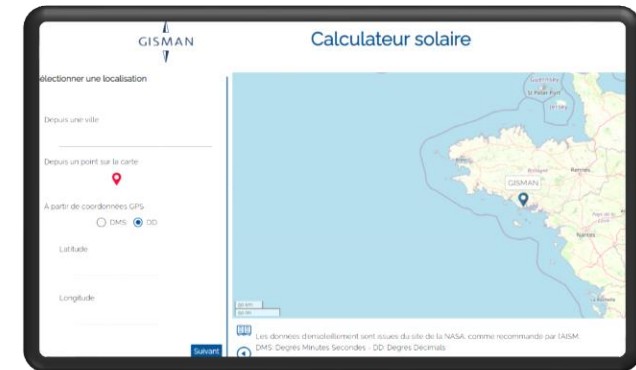
# APPLICATIFS DÉDIÉS

-----● GISMAN BLUETOOTH®



Le savoir-faire GISMAN au service de  
votre sérénité

-----● CALCULATEUR  
SOLAIRE



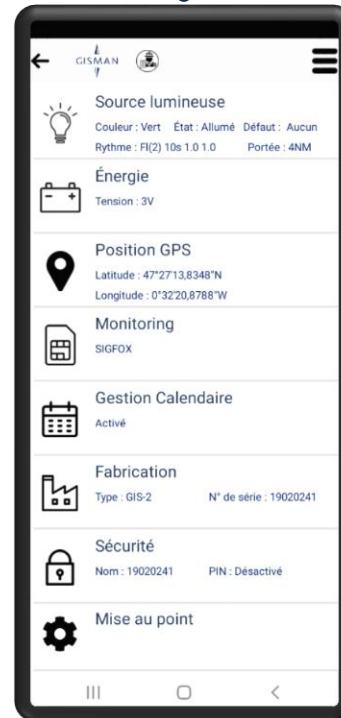
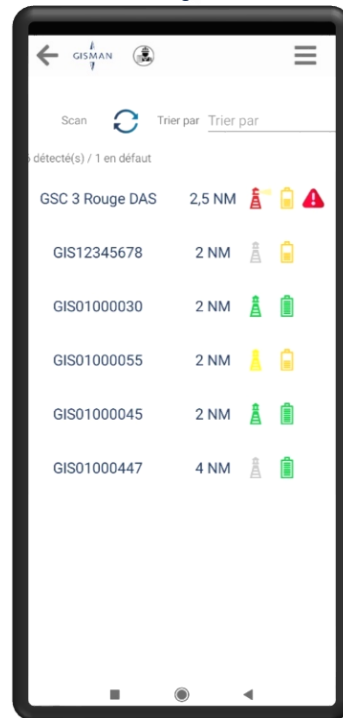
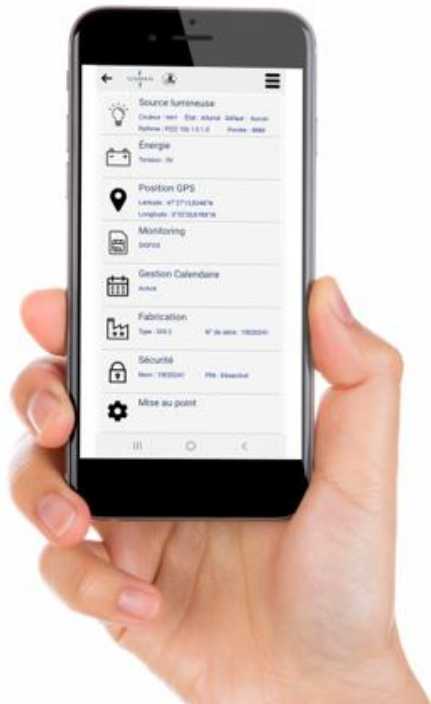
-----● SUPERVISION &  
MAINTENANCE



# APPLICATION GISMAN BLUETOOTH®

PROGRAMMATION AISÉE ET RAPIDE  
REMONTÉE DES PARAMÈTRES EN  
TEMPS RÉEL

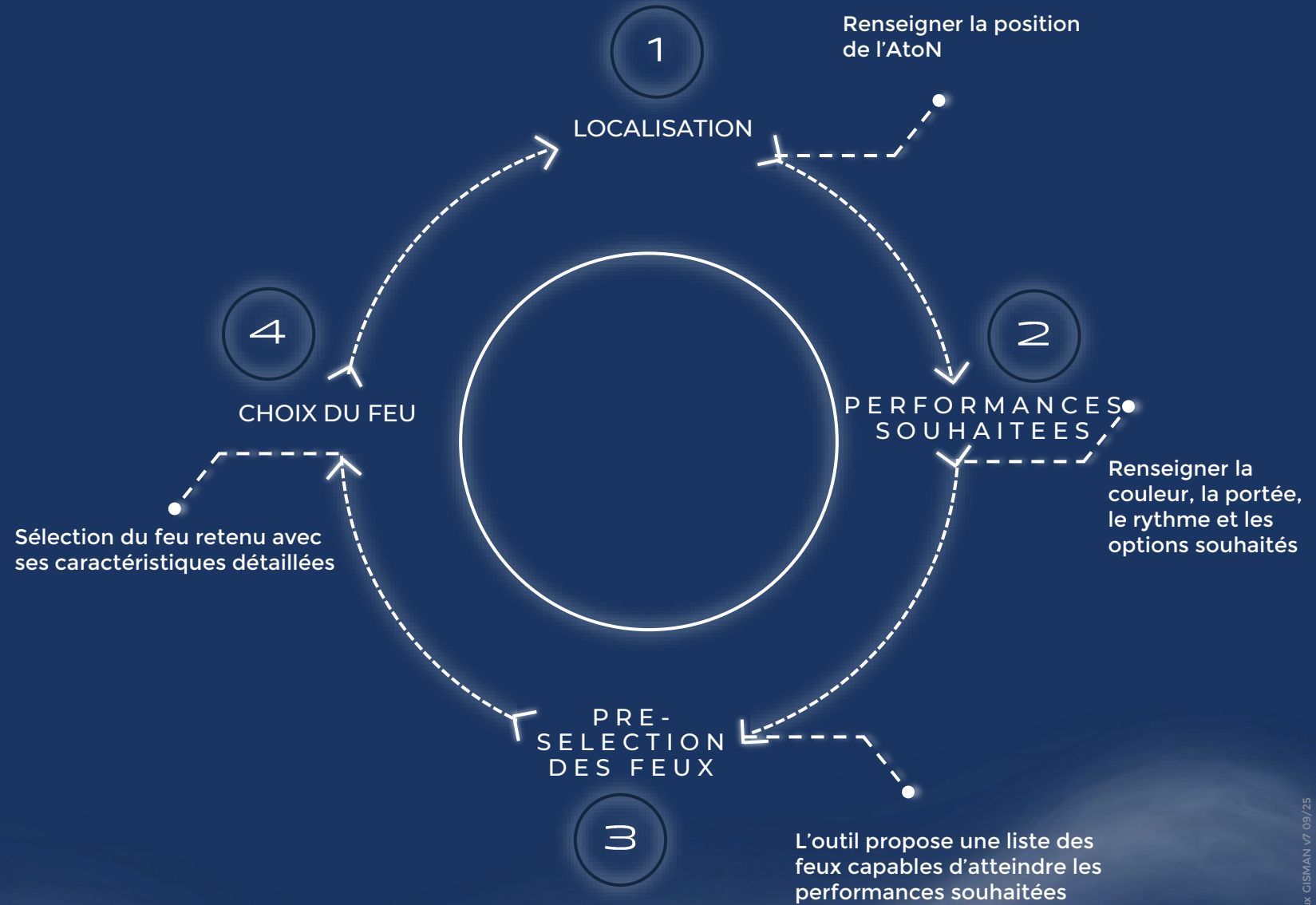
disponible en français, anglais, espagnol et portugais



# CALCULATEUR SOLAIRE

<https://calculator.gisman-web.com>

Outil de simulation en ligne pour choisir votre feu GISMAN





A2NGO

**GARDEZ LE CONTRÔLE !**

# A2NGO

## PORTAIL WEB SÉCURISÉ

- Applicatif de Supervision
- Applicatif de Maintenance

### -----● APPLICATIF DE SUPERVISION

**Contrôler à distance, en temps réel et à moindre coût votre parc AtoN**

### -----● APPLICATIF DE MAINTENANCE

**Optimiser la disponibilité de votre parc AtoN par une gestion centralisée de votre système de balisage**



# GISMAN, DEPUIS 1862.

au plus proche de 500 clients dans 80 pays.

1

Implantation  
des grands phares  
historiques sur tous  
les continents.

2

Une des premières  
sociétés au monde  
à concevoir et fabriquer  
des bouées plastique,  
dès 1990.

3

Lancement en 2022  
de sa propre gamme  
de feux et d'applicatifs  
de supervision et de  
maintenance.



SMQ approuvé selon les  
normes ISO 9001:2015.



AIMS créée en 1957, dont Gisman  
est membre depuis 1966.



**Votre interlocuteur**

**Vincent ROGET**

**Directeur Aides à la Navigation**

**+33 (0)2 97 29 41 21**

**[vincent.roget@gisman.fr](mailto:vincent.roget@gisman.fr)**

