



↑  
GISMAN  
↓

**NOTRE EXPERTISE  
A VOTRE SERVICE**

# GISMAN, DEPUIS 1862.

Membre industriel AISM / IALA depuis 1966

1

BBT a participé à l'établissement des grands phares historiques sur tous les continents.

2

Une des premières sociétés au monde à concevoir et fabriquer des bouées plastique, dès 1990.

3

Lancement en 2022 de sa propre gamme de feux et d'applicatifs de supervision et de maintenance.



Membre Industriel depuis 1966.



SMQ approuvé ISO 9001:2015.

• **« Assurer la sécurité des navigateurs  
et préserver un environnement  
maritime fragile**

Vous aider à mettre en place et à maintenir un système de balisage maritime ou fluvial conforme aux recommandations internationales.

Vous offrir des solutions d'amarrage en mer pour optimiser vos capacités d'accueil portuaires.

Concevoir des bouées capables d'intégrer vos instruments de mesure et de surveillance environnementale >>



# AU SERVICE DE L'INDUSTRIE MARITIME

Au plus proche de 500 clients  
Dans 80 pays

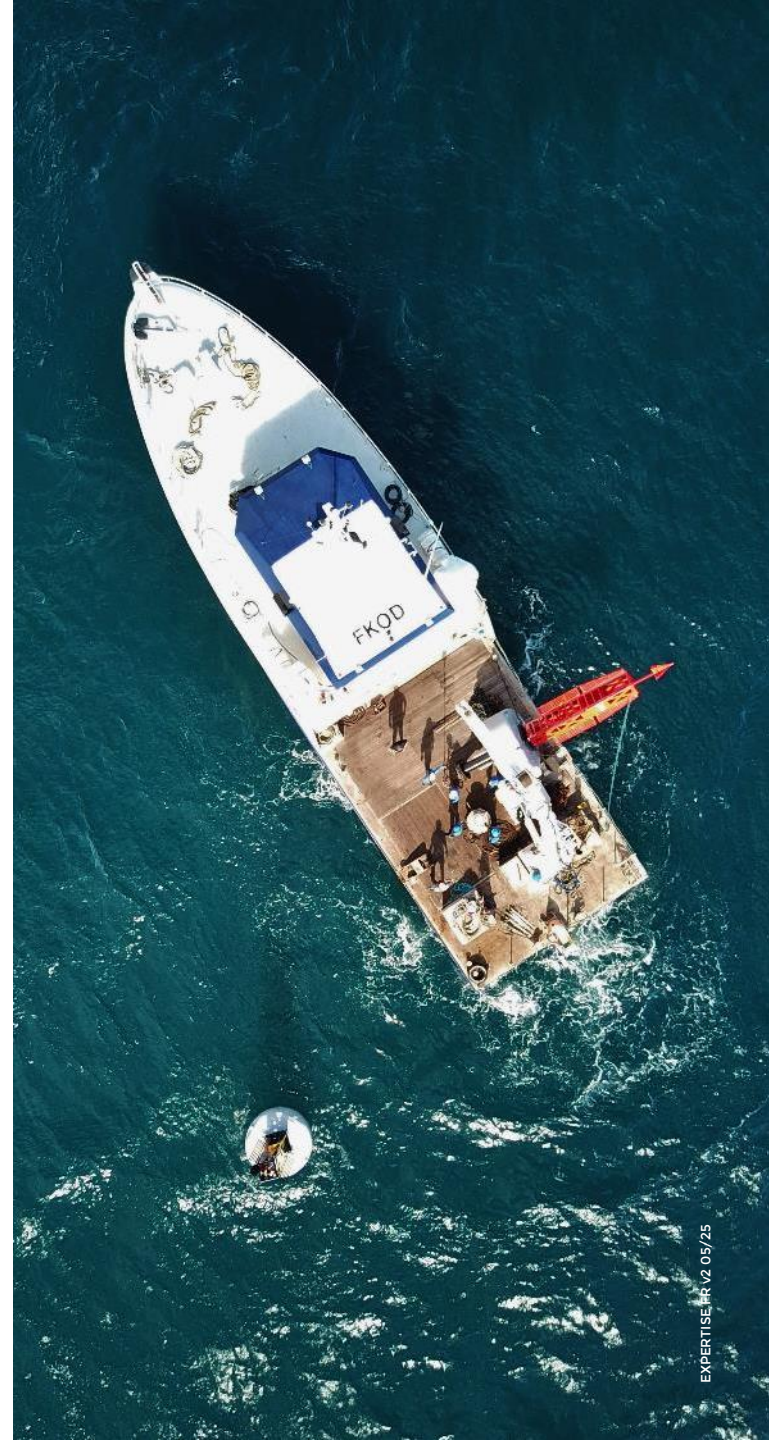
-----● SERVICES DES PHARES ET BALISES

-----● AUTORITÉS PORTUAIRES

-----● INGÉNIERIE ET TRAVAUX MARITIMES

-----● INDUSTRIE PÉTROLIÈRE ET GAZIÈRE

-----● ÉOLIEN OFFSHORE





# AIDES A LA NAVIGATION MARITIME



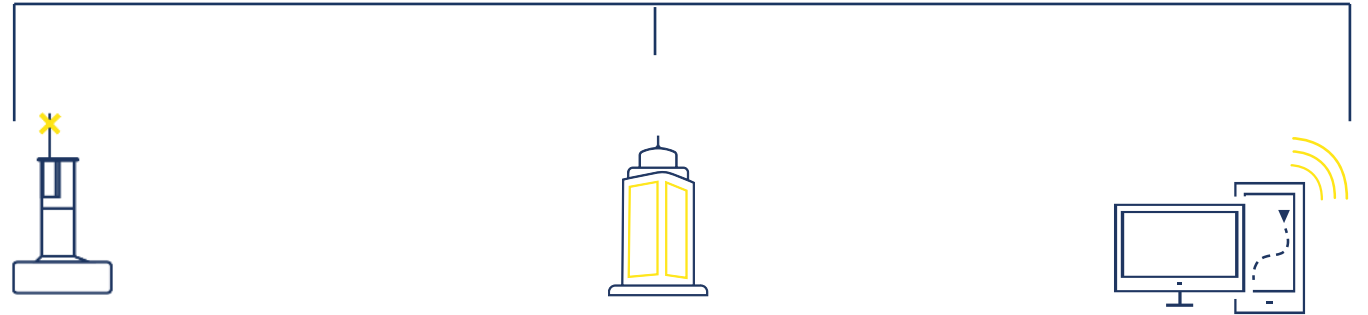
## DISPOSITIFS

(conçus et fabriqués en France)

Bouées polyéthylène de 0,9 à 3,0m de diamètre,  
Balisage fixe et rénovation de phares,  
Lignes de mouillage, pylônes, ...  
Feux à LEDs connectés,  
Applicatif de supervision et de maintenance.

## GISMAN

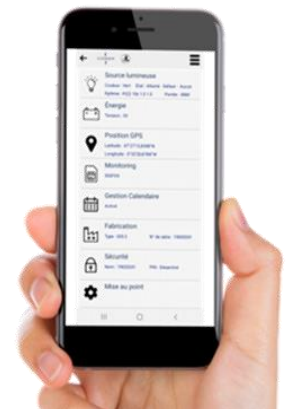
Une gamme d'AtoN complète,  
performante et évolutive



BALISAGE FLOTTANT & FIXE

FEUX

APPLICATIFS DE SUPERVISION





▲  
GISMAN  
▼

# BALISAGE DES VOIES DE NAVIGATION INTERIEURE

## DISPOSITIFS

(conçus et fabriqués en France)



## LE RESPECT DES CODES DE NAVIGATION NATIONAUX & TRANSNATIONAUX

- **Balisage flottant**

Déployés sur les voies navigables

- **Balisage fixe**

Installés sur les rives, les ports et les ouvrages d'art



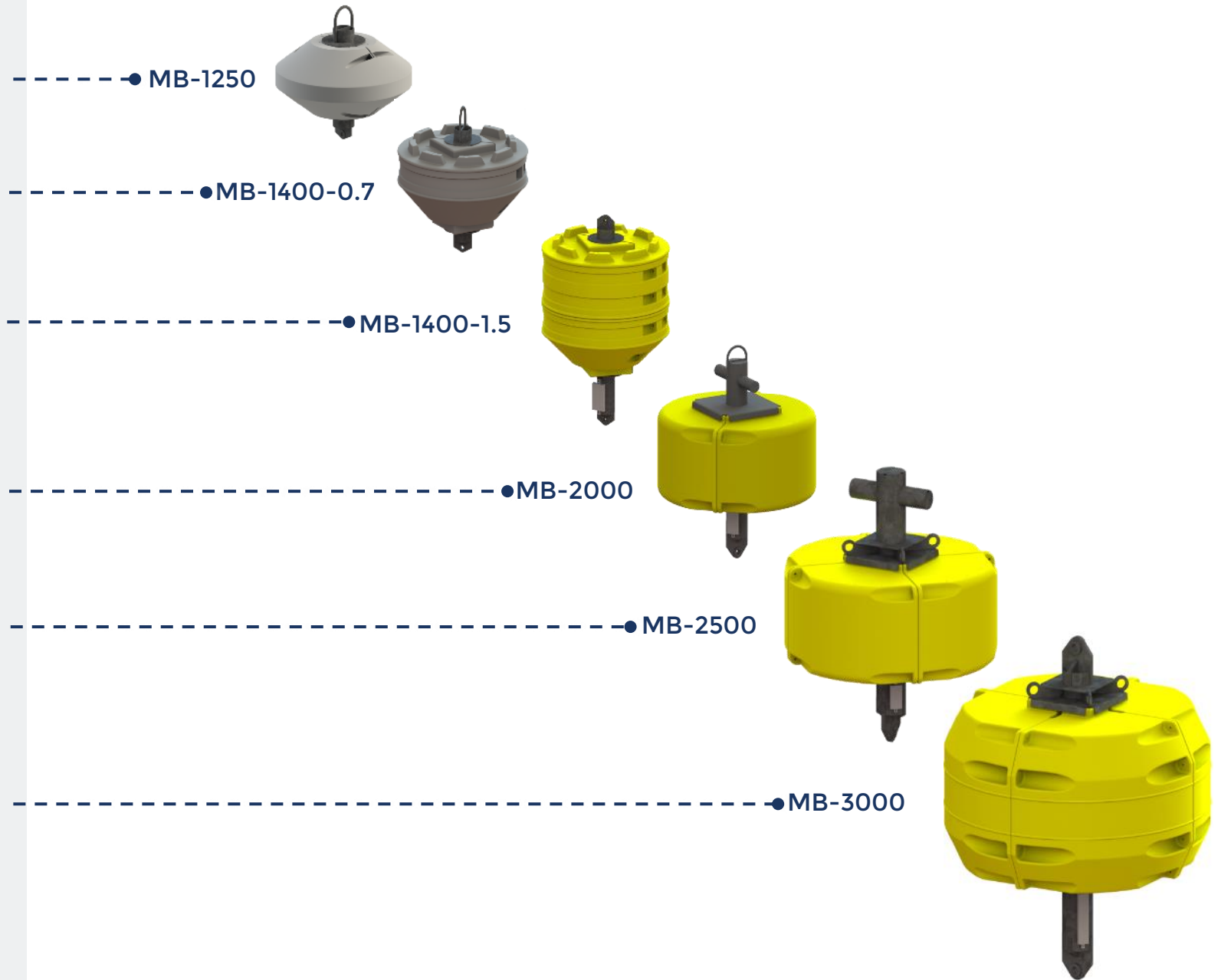


# COFFRES D'AMARRAGE

## DISPOSITIFS

(conçus et fabriqués en France)

**Diam. de 1250 à 3000mm**  
**CMU de 5.5 à 150t**





▲  
GISMAN  
▼

# BOUEES INSTRUMENTEES

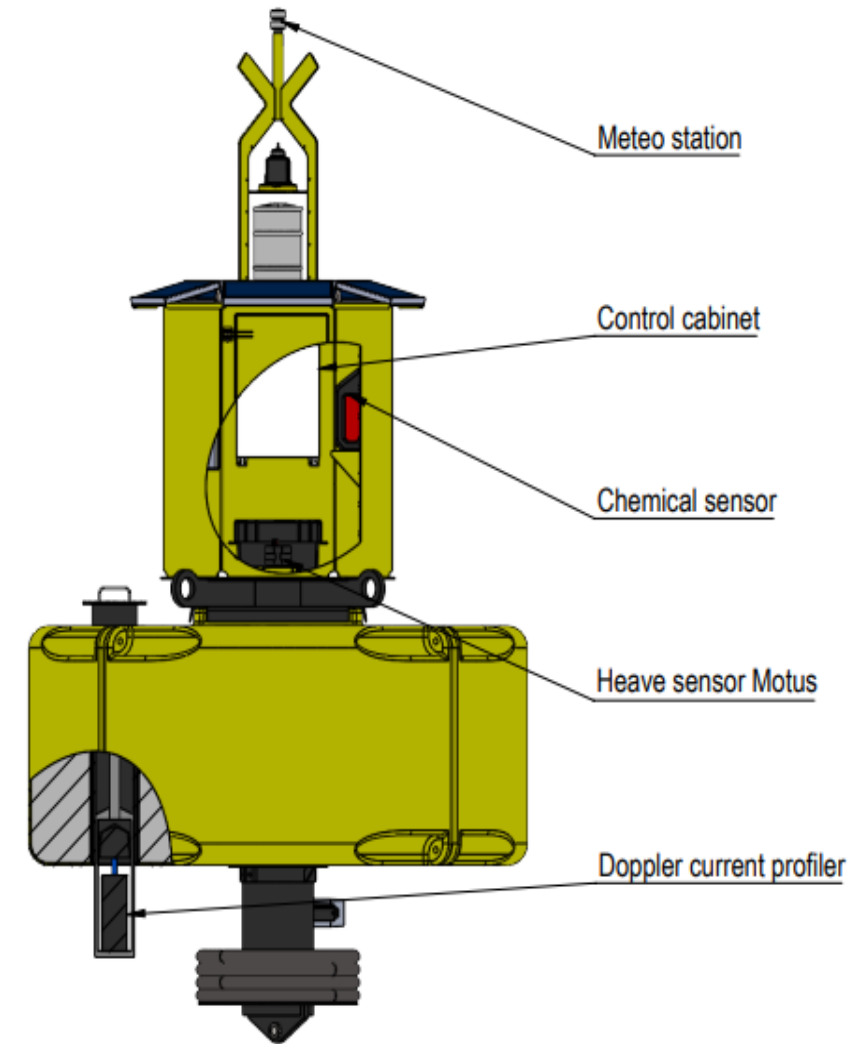
## DISPOSITIFS

(conçus et fabriqués en France)

Flotteurs jusqu'à 3m de diamètre



- - ● **Supervision 4G ou iridium (option)**
  
- - ● **Coffret d'acquisition et de transfert de données (data logger)**
  - Capteur de houle (Heave sensor motus)
  - Courantomètre ADCP
  - Station météo (Vent, Température, Hygrométrie)
  - Sonde multiparamètres
  - Mesures acoustiques (hydrophone)



A man with a beard, wearing a white hard hat and a dark blue jacket with reflective stripes, is talking on a black mobile phone. He is standing on the deck of a ship, with the ocean and a cloudy sky in the background. A large satellite dish is visible on the right side of the frame.

GISMAN

**ACCOMPAGNEMENT  
PERSONNALISÉ**

# PARTENAIRE DE VOS PROJETS

Analyse et conception de plans de balisage

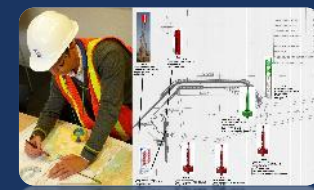
Bureau-d'études intégré

Réalisation et livraison des équipements

Installation et mise en service

Formation du personnel

Service après-vente



GÉRER

ANALYSER

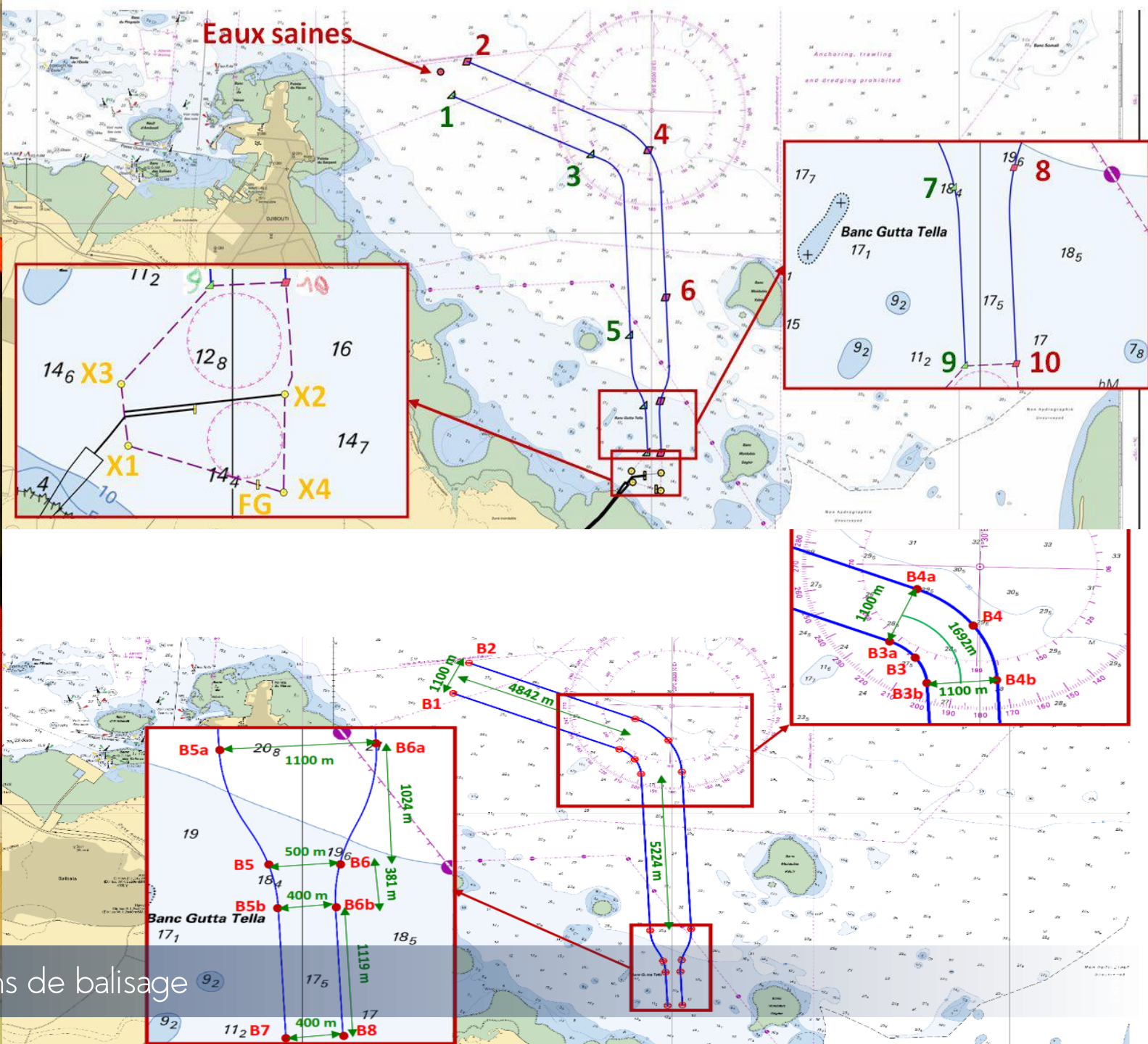
BUDGÉTER



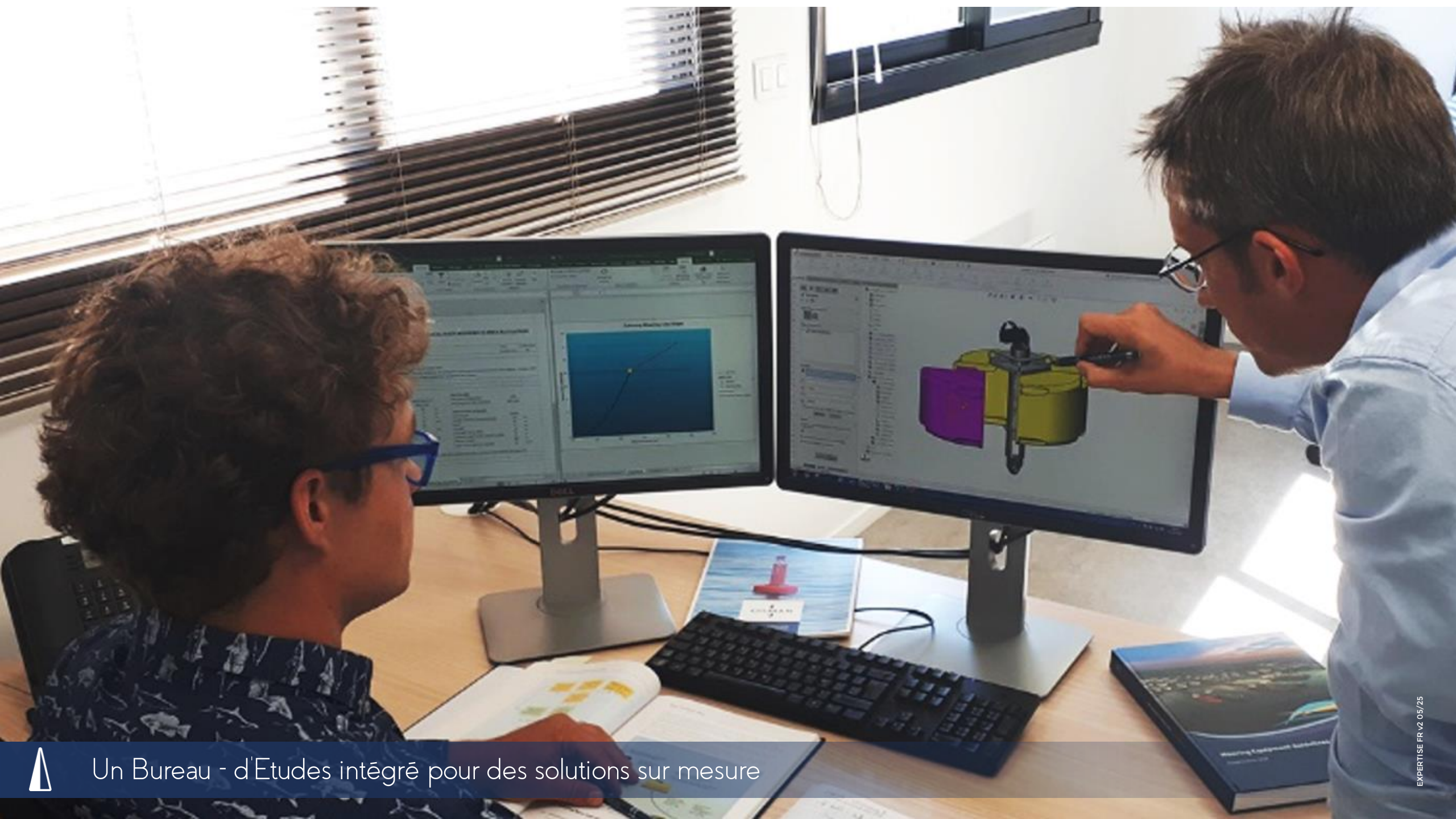
FOURNIR ET INSTALLER

CONCEVOIR ET FABRIQUER





 Analyse et Conception Générale de plans de balisage



Un Bureau - d'Etudes intégré pour des solutions sur mesure



Fabrication en France - Fourniture à destination de tous les continents



Assistance à l'installation et mise en service des équipements par une équipe expérimentée



Assistance au maintien en conditions opérationnelles des équipements



Sessions de formation th eorique et pratique des gestionnaires et techniciens



**Votre interlocuteur**

**Vincent ROGET**  
**Directeur Commercial**  
**+33 (0)2 97 29 41 21**  
**[vincent.roget@gisman.fr](mailto:vincent.roget@gisman.fr)**