

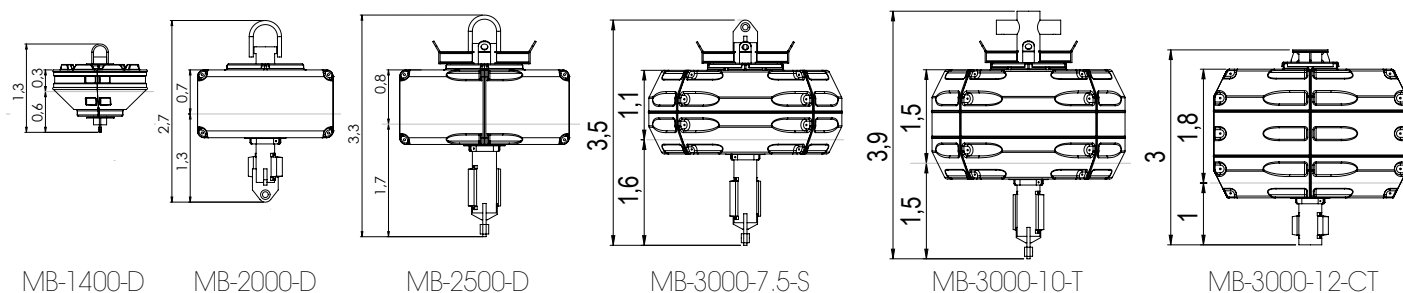
COFFRES D'AMARRAGE

MB-1400 À MB-3000



Flotteurs de 0,8 à 12m³ pour une CMU de 8 à 80 tonnes

- Solutions conçues sur-mesure selon les spécifications du client
- Flotteur modulaire en polyéthylène vierge, avec couleur teintée dans la masse et stabilisée UV, rempli de mousse en polystyrène expansé (PSE)
- Structure centrale en acier peint et/ou galvanisé
- Disponible avec différents organeaux d'amarrage :
 - D-link (D)
 - manille (S)
 - «T» statique (T)
 - puits de chaîne (CT)
- La Charge Maximum Utilisée (CMU) dépend de l'organeau d'amarrage utilisé



	MB-1400	MB-2000	MB-2500	MB-3000-7,5	MB-3000-10	MB-3000-12
Diamètre (m)	1,4	2	2,5	3	3	3
Volume (m³)	0,8	3,1	5,25	7,5	10	12
CMU (t)	8 à 12	12 à 30	20 à 80	60 à 80	60 à 80	60 à 80
Franc bord (m)	0,3	0,7	0,8	1,1	1,5	1,8
Tirant d'eau (m)	0,6	1,3	1,7	1,6	1,5	1
Poids estimatif (t)	0,1	0,5	0,9	1,2	1,2	1,2

Document non contractuel, sous réserve de modifications techniques - 2019